



Récupération des contenants multicouches en milieu scolaire

Pratiques exemplaires pour les systèmes de consigne



La récupération en milieu scolaire

Les écoles produisent beaucoup de déchets chaque jour, surtout à la pause repas. Il est estimé qu'une école primaire canadienne moyenne génère 39 000 berlingots de lait et boîtes à boire chaque année¹.

Lorsque les écoles mettent en place un programme rigoureux de récupération, cela garantit que les articles tels que les contenants multicouches pour les aliments et les boissons soient correctement recyclés. En retour, ceci contribue à conserver les ressources naturelles, économiser de l'énergie et détourner davantage de matières des sites d'enfouissement, tout en donnant une nouvelle vie à ces articles !

Lorsque les élèves et le personnel travaillent en collaboration pour créer des systèmes de récupération efficaces à l'école, cela profite à l'environnement et offre de nombreuses opportunités éducatives et de leadership des élèves.

Découvrez dans ce guide quelques pratiques exemplaires pour établir un programme de récupération rigoureux et performant.



¹ Conseil des manufacturiers de contenants multicouches



Le saviez-vous ?

Grâce au processus de recyclage, les cartons d'aliments et de boissons peuvent être transformés en tissus, en papier d'impression et d'écriture, et même en matériaux de construction. En savoir plus [ici](#).



Récupération des contenants multicouches en milieu scolaire

Pratiques exemplaires pour les systèmes de consigne



Établir un programme de récupération réussi à l'école

La mise en place d'un programme rigoureux de récupération à l'école aidera à réduire la contamination de vos poubelles et bacs de recyclage, et à détourner les déchets des sites d'enfouissement. Consultez les six conseils suivants pour mettre en place un programme de récupération réussi dans votre école.

1 Formez une ÉcoÉquipe

Au cœur d'un programme de récupération réussi en milieu scolaire se trouve un groupe actif d'élèves et d'adultes qui aident à éduquer les autres et à organiser les tâches hebdomadaires. Une équipe bien équilibrée est composée d'une bonne représentation de tous les niveaux scolaires et peut impliquer la direction d'école, les enseignant.e.s, les parents et le personnel d'entretien afin de donner aux élèves le soutien dont ils ont besoin pour réussir.



À lire ! Pour des stratégies supplémentaires sur la façon de former une ÉcoÉquipe forte et efficace, consultez le livre [Trouvez l'inspiration d'ÉcoÉcoles](#).

2 Assurez-vous qu'il y ait un bac à recyclage dans chaque salle

Plus la récupération est simplifiée pour les gens, plus grandes sont les chances que les articles soient correctement triés. Assurez-vous d'avoir des bacs de recyclage dans chaque salle de votre école, y compris les salles de classe et les bureaux.



Astuce ! Placez de gros bacs de recyclage dans les zones communes de l'école telles que les cafétérias et les salles d'imprimantes / de photocopieuses.



Récupération des contenants multicouches en milieu scolaire

Pratiques exemplaires pour les systèmes de consigne

3 Mettez en place un système pour recycler vos contenants consignés

- Assurez-vous d'avoir un bac de recyclage pour les articles consignés et un bac pour les autres matières recyclables (papier, carton, contenants alimentaires recyclables).
- Contactez votre centre de remboursement le plus proche pour discuter de la possibilité d'établir une entente par laquelle le centre récupère régulièrement vos contenants consignés (remarque : il y aura un coût pour ce service, déduit de la valeur des consignés).
- Si le centre ne peut effectuer la collecte, il est important de mettre en place un processus qui établit la façon dont les contenants consignés seront envoyés au centre et comment les fonds seront gérés. Ceci peut inclure des bénévoles tels que des enseignant.e.s ou des parents, qui peuvent emmener les contenants au centre de récupération.
- Si votre école entrepose des contenants consignés à l'extérieur, retirez l'identification du conteneur afin d'éviter les vols.
- Si vous vivez dans l'une des provinces suivantes, inscrivez-vous à leur programme dédié à la récupération des contenants de boisson en milieu scolaire afin de recevoir des bacs gratuits et d'autres formes de soutien. Tous ces programmes sont uniquement disponibles en anglais (à l'exception des affiches offertes par la N.-É. qui sont disponibles en français) :

C.-B. : [Encorp Pacific's Return-It 101](#)

AB : [ABCRC's School Recycling Program](#)

T.-N. : [MMSB's Get Matched School](#)

N.-É. : [Free signage and guidelines](#)

SK : [Sarcanschools](#)

4 Jumelez les poubelles et les bacs de recyclage

Le jumelage des bacs consiste à placer un bac de recyclage à côté d'une poubelle et vice versa, ce qui augmente les chances que les matières résiduelles soient déposées dans le bac approprié. Si votre école a une cantine ou une cafétéria, il devrait y avoir une station centrale de gestion des déchets qui peut inclure des bacs de recyclage, poubelles, des bacs à compost (le cas échéant) et un seau pour collecter tout liquide résiduel.

Inspirez-vous de ces superbes stations de matières résiduelles :



Jumeler des bacs de déchets avec un seau pour les liquides résiduels permettra que les articles soient triés correctement et que les contenants de boissons soient bien récupérés.



Le pavillon élémentaire du Centre scolaire catholique Jeanne-Lajoie (CECCE) à Pembroke, en Ontario, possède dans son couloir une station complète avec une signalisation claire et colorée qui informe les gens sur comment trier les matières résiduelles.



Récupération des contenants multicouches en milieu scolaire

Pratiques exemplaires pour les systèmes de consigne

5 Créez un système pour gérer les liquides résiduels

Pour récupérer correctement les contenants pour les boissons, tous les liquides doivent être éliminés avant d'être placés dans le bac de recyclage.

Les salles de classe équipées d'un évier peuvent en faire usage. Pour les classes sans accès à un évier ou pour les zones à trafic élevé, une station simple de vidage peut être créée.



Comment créer un bon système de station de vidage

Une station de vidage est un système facile à utiliser qui permet aux élèves de vider les restes de liquide de leurs contenants de boissons. Les stations de vidage consistent souvent en un seau muni d'un tamis pour recueillir les liquides et retenir les emballages, les pailles ou les aliments qui sont souvent jetés avec les liquides.

Étape 1 : Concevez et assemblez votre station de vidage

Exemple 1 : Une petite station de vidage portable

- Utilisez un seau de 5 gallons.
- Placez un tamis ou un filet à mailles sur le dessus du seau pour retenir les aliments, les pailles ou les emballages.

Avantage : Ces stations de vidage sont simples à mettre en place et faciles à soulever et à vider pour le personnel d'entretien.



Exemple 2 : Une grande station de vidage sophistiquée

- Utilisez un seau de 33 gallons.
- Installez un robinet au fond du seau. Le robinet permettra au concierge de déverser plus facilement les liquides résiduels dans un évier.
- Placez le seau sur des roues pour un déplacement facile.

Avantage : Ces seaux peuvent contenir une quantité importante de liquides pour les grandes écoles et sont faciles à déplacer et à vider.





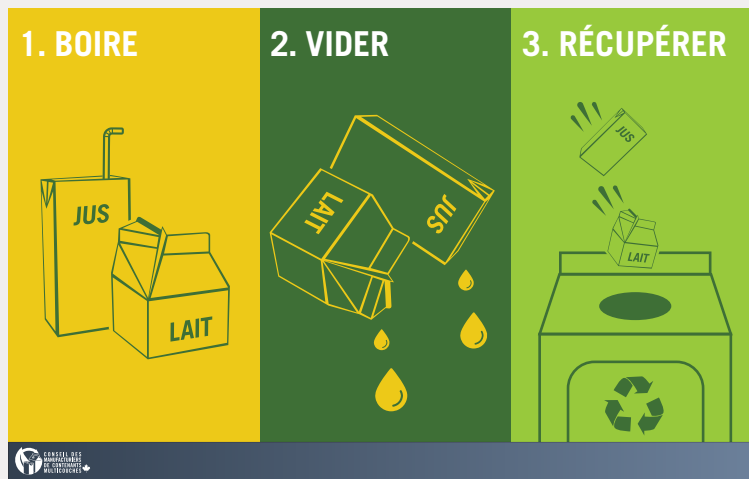
Récupération des contenants multicouches en milieu scolaire

Pratiques exemplaires pour les systèmes de consigne

Étape 2 : Créez une signalisation informative

Il y a trois étapes simples pour récupérer correctement les contenants pour les boissons de votre école : boire, vider, récupérer. Créez une signalisation pour partager ces consignes avec votre communauté scolaire et vous assurer que les stations de vidage soient bien utilisées et les contenants correctement récupérés.

Pour vous inspirer, consultez l'affiche ci-dessous :



Astuce !

Les programmes les plus réussis impliquent des élèves travaillant aux stations de vidage pour faciliter le recyclage et le déversement des liquides en excès. Recrutez des élèves de votre ÉcoÉquipe et travaillez en étroite collaboration avec le personnel d'entretien.

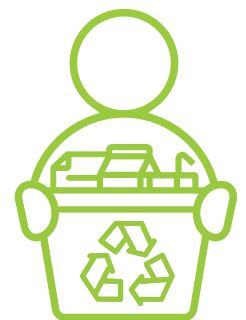


Le saviez-vous ?

L'excès de liquide dans les contenants pour les boissons peut contaminer les autres articles du bac de recyclage et les rendre non recyclables.

6 Organisez les procédures de collecte

Identifiez la personne qui sera responsable de la collecte des contenants consignés qui doivent être emmenés au centre de remboursement ou récupérés par celui-ci. Ensuite, identifiez la personne responsable de la collecte des autres matières recyclables. Travaillez avec la direction et le personnel d'entretien de votre école pour mettre en place une procédure de collecte et élaborer un plan avec toutes les parties concernées.





Récupération des contenants multicouches en milieu scolaire

Pratiques exemplaires pour les systèmes de consigne

7 Éduquez votre communauté scolaire

Faites de la récupération une composante visible dans votre communauté scolaire en plaçant une signalisation colorée et informative autour de l'école. Assurez-vous qu'il y ait suffisamment d'aides visuelles (affiches, étiquettes sur les bacs) pour informer les élèves et le reste de la population scolaire de ce qui est recyclable ou non. Pour des conseils supplémentaires, consultez : [Comment créer une signalisation, des affiches et des étiquettes efficaces](#).

Astuces pour réussir

- Étiquetez les bacs de recyclage avec « Recycler » ou « Recyclage uniquement ».
- Affichez la liste des articles acceptés sur le bac ou sur un mur à proximité.
- Partagez les informations par le biais d'annonces, de présentations, d'assemblées, de tableaux d'affichage et de campagnes scolaires.



Conseils supplémentaires pour un système de récupération réussi des contenants pour les boissons

- **N'oubliez pas la paille :** La paille des boîtes à boire doit être retirée et jetée avant de placer le contenant dans le bac de recyclage. Sinon, elle doit être complètement poussée à l'intérieur. Pour obtenir des instructions à ce sujet, vérifiez auprès de votre centre de remboursement.
- **Utilisez un sac en maille :** Considérez l'option de mettre en place un bac de recyclage spécial pour les contenants multicouches en doublant le bac d'un sac en maille plutôt que d'un sac en plastique. Les sacs en maille éliminent tout liquide résiduel, ce qui permet une meilleure qualité des matières pour le recycleur. Une fois le bac vidé, le sac en maille peut être réutilisé.

Les sacs en maille de 32-po x 36-po, qui s'insèrent dans les bacs standard, peuvent être achetés en ligne ou auprès de grands détaillants.

- **Gardez le contenu des bacs en vrac :** Que vous utilisiez des sacs en maille réutilisables ou des sacs de recyclage en plastique, les articles de recyclage doivent être disposés en vrac dans les bacs de collecte extérieurs. Les contenants entreposés dans des sacs en plastique fermés commencent à se décomposer et ne peuvent pas être recyclés. Si vous utilisez un sac en plastique pour doubler vos bacs de recyclage, déposez les contenants dans le bac de collecte extérieur sans le sac de plastique. Vous pouvez alors ré-utiliser le sac de plastique ou vous en débarrasser.

