



Récupération des contenants multicouches en milieu scolaire

Comment créer une signalétique, des affiches et des étiquette efficaces



L'un des meilleurs moyens de s'assurer que les berlingots de lait et les boîtes à boire sont convenablement triés est de créer une signalétique, des affiches et des étiquettes efficaces à mettre en place stratégiquement dans toute votre école.

Voici les étapes pour commencer :

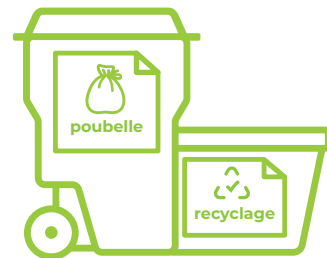
1 Identifiez les matières qui peuvent être récupérées à votre école

La première étape pour créer une signalétique efficace consiste à déterminer ce que vous pouvez et ne pouvez pas récupérer dans votre école. Demandez à la direction de votre école de confirmer cette liste avec le fournisseur de services pour la collecte des matières recyclables. Dans certains cas, le fournisseur de services (qui peut être votre municipalité locale ou une entreprise privée) peut avoir des affiches prêtes à l'emploi qu'il peut envoyer à votre école.



2 Créez des étiquettes pour vos bacs

Étiquetez clairement vos bacs pour indiquer lequel est destiné au recyclage, aux ordures et au compost (le cas échéant). Vous pouvez identifier les bacs avec des autocollants, des marqueurs ou de la peinture.



ASTUCE !

Le fait de placer vos bacs de recyclage et vos poubelles côte à côte après les avoir étiquetés augmente considérablement les chances que les matières résiduelles soient déposées dans le bon bac.

Le saviez-vous ?



Chaque région du Canada possède des programmes de récupération distincts qui acceptent différents articles. Ce qui est recyclable à Calgary, en Alberta, est différent de ce qui est recyclable à Charlottetown, à l'Île-du-Prince-Édouard. Plus surprenant encore, les articles recyclables à domicile peuvent ne pas l'être à l'école et vice-versa. Il est donc important de faire des recherches avant de commencer à créer des affiches et à établir un programme de récupération à votre école.



Récupération des contenants multicouches en milieu scolaire

Comment créer une signalétique, des affiches et des étiquette efficaces

3 Créez des affiches informatives

Une belle opportunité pour être créatif. Avec des affiches colorées posées sur les murs à proximité de vos bacs à ordures et de recyclage, indiquez les articles destinés aux deux voies. Vous pouvez les réaliser avec des marqueurs et des crayons de couleur, à l'ordinateur ou avec des articles nettoyés pour des affiches 3D. Consultez les affiches de **poubelle** et de **recyclage** de la région de Peel pour d'excellents exemples sur la façon de communiquer votre message.



Conseils pour réussir

- Pour un impact optimal, assurez-vous d'inclure du texte et des images dans votre affiche.
- Soyez aussi spécifique que possible.

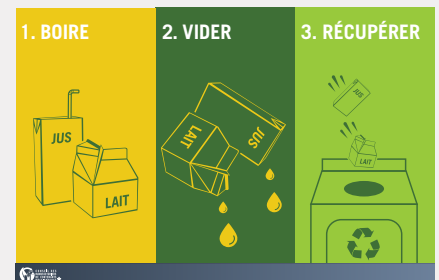
4 Créez une signalétique pédagogique : soyez précis

Il existe quelques étapes pour récupérer correctement certains articles, tels que les contenants multicouches pour les aliments et les boissons. Créez une signalétique pour partager ces consignes avec votre communauté scolaire et vous assurer que tous les articles sont convenablement triés.

Récupération des contenants multicouches pour les boissons

Il y a trois étapes simples pour récupérer correctement les berlingots de lait et les boîtes à boire dans votre école : **boire, vider, récupérer**.

Découvrez cette affiche du Conseil des manufacturiers de contenants multicouches, qui peut être téléchargée, imprimée et placée dans des endroits appropriés de votre école. Cliquez sur l'image à droite pour télécharger :



Commencez à concevoir !

Vous pouvez également créer votre propre signalétique pédagogique en utilisant ces images téléchargeables. Cliquez sur le bouton à droite pour télécharger :

Images des contenants



Développement des compétences et liens avec le programme scolaire

Créez de la signalétique et des affiches dans le cadre d'une activité d'ÉcoÉquipe ou lors d'une leçon de français, de sciences ou d'arts.